

VZDRŽEVANJE

Za desko skrbimo sami po vsaki uporabi, ko jo obvezno posušimo in očistimo. Z mazanjem drsne površine in brušenjem robnikov deska ohrani vozne lastnosti in nam omogoči optimalno uporabo. Manjše odrgnine in luknjice zakapamo s kapalko ter odstranimo odvečen material. Nabrusimo robnike in namažemo drsno oblogo. Na koncu odstranimo ohlajeno mažo in skrtačimo drsno oblogo.

Za taka opravila potrebujemo razne pripomočke (maže, pile, krtače, nylon krpe, plastične in kovinske strgalke, likalnik in kapalke za popravilo manjših odrgnin), oziroma serviserja.

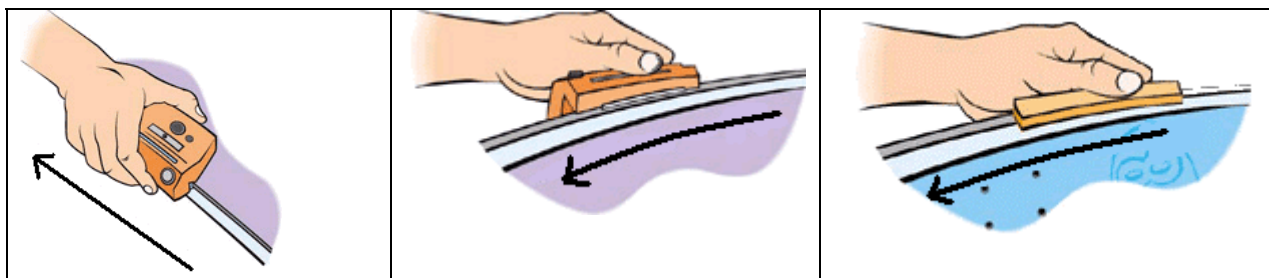
SUŠENJE

Pri sušenju ne pretiravamo s temperaturo.

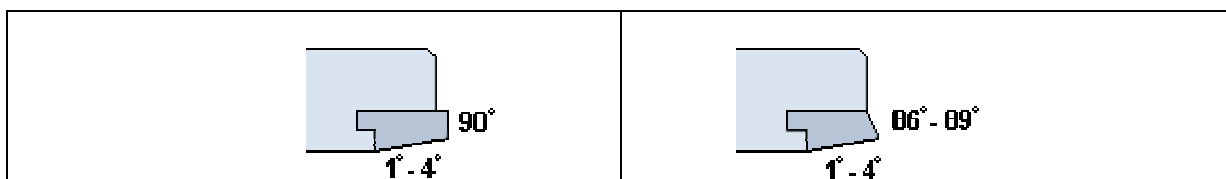
ČIŠČENJE

Pri čiščenju so agresivna čistila neprimerna, saj drsno oblogo preveč osušijo. Najbolje je nanesti mehek vosek in ga še toplega skupaj s sprijeto umazanijo postrgati. Manjše luknje in odrgnine popravimo s paličico ali trakcem v barvi mase deske. Trakce preprosto zalikamo preko poškodovanega mesta, palčke pa prižgemo in med nanosom na poškodovane dele stalno vrtimo. S strgalom odstranimo odvečen material.

BRUŠENJE ROBNIKOV



Robnike brusimo glede na tip deske, znanje, zahtevnost vožnje, terena in snega. Običajno brusimo pod kotom 90° za rekreativno deskanje ter med 86° in 90° za tekmovalce. Ostrejši robnik bolje prijema, vendar pa otežuje drsenje in je občutljivejši na poškodbe.



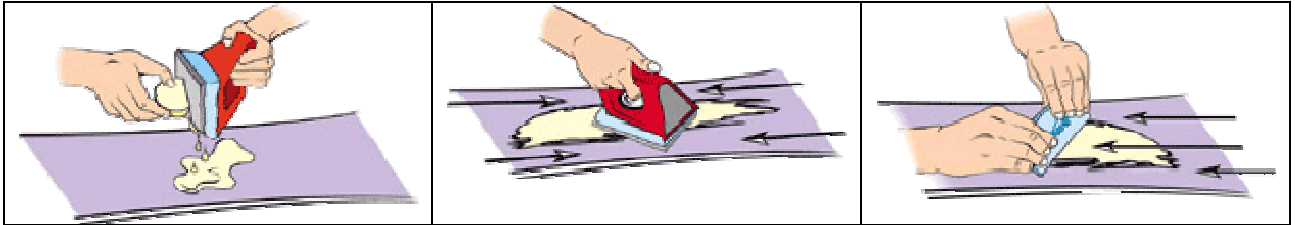
Na deskah prostega sloga robnike lahko brusimo pod kotom 91° , da deska lažje drsi in robnik ob napakah ali obračanju deske ne zagrabi, hkrati pa še omogoča normalen carving. Deske, ki so namenjene drsenju po railih imajo že tovarniško tope robnike ali to naredijo deskarji sami. S tem se prepreči ujetje robnika na railu in izboljša drsenje.

MAZANJE

Mazanje deske je izredno pomembno za zaščito drsne obloge pred oksidacijo, kar ohranja vozne lastnosti, omogoča lažje drsenje in večjo hitrost. Pred mazanjem s finim smirkovim papirjem ali podobno krtačo vzdolžno potegnemo po drsni oblogi, s čimer povečamo število

raz in vpojnost mase. S pomočjo likalnika stopimo vosek na drsno površino in ga raznesemo po celi površini. Zelo pomemben je stik drsne obloge z robnikom.

Pri mazanju je potrebno paziti, da temperatura likalnika ni prevelika, in da ne mešamo voskov, ki ne sodijo skupaj. Če desko večkrat likamo (vmes se mora vse skupaj ohladiti), deska vpije več voska. Počakamo, da se vosek strdi, nato ga postrgamo z drsne površine. Desko ob koncu skrtačimo in spoliramo ter odstranimo vosek z robnikov.



Kadar ne deskamo, desko spravimo v vrečo, ki jo zavaruje pred padci in udarci, ki lahko poškodujejo robnike.

TIPI VOSKOV

Za umazan sneg uporabljamo grafitne voske, za moker silikonske oziroma take z vsebnostjo flora, ki najbolje odbija prosto vodo v snegu. Za moker sneg po mazanju vosek na drsni površini grobo skrtačimo, da kapljice zdrsnejo po zarezi in ne ustvarjajo filma, ki veliko bolj kot zrak upočasni desko.